

NEXT WORLD OF WORK

WIR BEGLEITEN SIE AUF DER
REISE ZUM ERFOLG



Referenz Mondi Themenwelten © Julia Grandegger

NEXT
WOW

NEUE WEGE ENTSTEHEN, INDEM MAN SIE GEHT ...

- Im Mittelpunkt jeder Office Strategie steht der Mensch. Mit unserem ganzheitlichen Beratungsansatz geben wir Mitarbeitern und Kunden Orientierung und schaffen nachhaltige Erfolge.
- Unsere Konzepte motivieren Menschen zu Höchstleistungen und schaffen eine feste Bindung zum Unternehmen.
- Erfolg basiert auf der Unternehmensmission, den Verhaltensweisen, der Kommunikationskultur und der Organisation.
- Das optimale Bürokonzept macht Unternehmenskultur erst erlebbar.
- Immobilie und Infrastruktur liefern einen wesentlichen Beitrag zum Erfolg unserer Kunden.

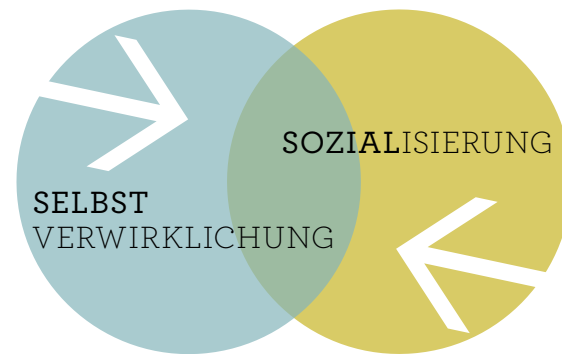
NEXT WORLD OF WORK IST DER ERSTE GANZHEITLICHE ANSATZ, DER DURCH NEUE WEGE IM OFFICE CONSULTING **NACHHALTIGE VERÄNDERUNGEN VON ORGANISATION UND UNTERNEHMENSKULTUR** BEWIRKT. →



teamgnesda Themenbüro

ZWEI MOTIVE BESTIMMEN UNSEREN WEG ZUM ERFOLG

DER BESUCH VON UNTERNEHMEN STEHT BEI UNS AUF DER TAGESORDNUNG. WIR TREFFEN DABEI LEIDER IMMER WIEDER AUF ORIENTIERUNGSLOSE, NICHT FOKUSIERTE MITARBEITER, DIE FEUER UND LEIDENSCHAFT VERLOREN HABEN. DAS HAT UNS KEINE RUHE GELASSEN. UNSERE FORSCHUNGS- UND RESEARCHARBEIT HAT **ZWEI MOTIVE** AUFGEZEIGT, DIE BEIM MENSCHEN EINEN HOHEN ZUFRIEDENHEITSGRAD HERVORBRINGEN.



DAS ERSTE MOTIV ist SELBSTVERWIRKLICHUNG: Jeder von uns will einer Aufgabe nachgehen, mit der er sich verwirklichen kann. Er will Teil eines Systems sein, ein Zahnrad eines großen Uhrwerks. Er soll spüren, dass das große Ganze ohne sein Zutun, ohne seine Rolle nicht funktioniert. Wir wollen Verantwortung spüren, wir wollen wahrgenommen werden und für unsere Taten anerkannt und belohnt werden.

DAS ZWEITE STARKE MOTIV liegt in der SOZIALISIERUNG: Schon als urzeitlicher Höhlenbewohner hatten Gemeinschaft, sozialer Kontakt, Kommunikation und Austausch einen hohen Stellenwert.
Lassen Sie uns diese beiden Motive – Selbstverwirklichung und Anerkennung – in Ihrer Organisation verwirklichen.

DIE FOLGEN:

- Motivierte Mitarbeiter, die leidenschaftlich ihrer Aufgabe nachgehen, im Flow sind und beeindruckende Ergebnisse erzielen.
- Eine starke Bindung zum Unternehmen entsteht durch die Identifikation mit der ausgeübten Tätigkeit.

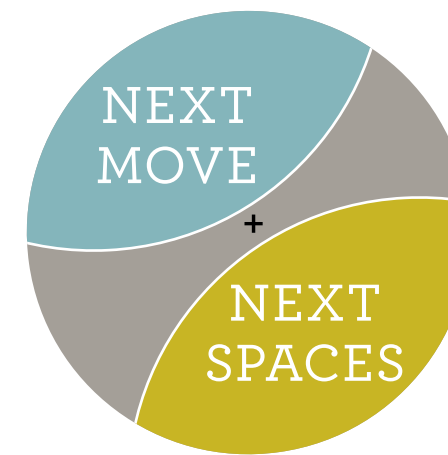
Unternehmen mit außerordentlicher Einsatzbereitschaft, hohem Innovationsgrad und ausgeprägter Zusammenarbeit stehen für ehrlichen Erfolg.

teamgnesda

NEXT WOW – NEXT WORLD OF WORK

NEXT WORLD OF WORK IST EIN STRATEGISCHER BERATUNGSANSATZ, DER DURCH ANALYSE, KNOW-HOW, CHANGE MANAGEMENT UND INNOVATIVE ARBEITSPLATZKONZEPTE NEUE WEGE IM BEREICH OFFICE CONSULTING AUFZEIGT.

DER PROZESS UMFASST ZWEI BEREICHE:
NEXT MOVE UND NEXT SPACES



NEXT WOW:
6 GUTE
GRÜNDE

- 1. KOSTENOPTIMIERUNG:**
„Next World of Work“ erzielt wirtschaftliche Erfolge und macht Unternehmen ertragreich.
- 2. LEISTUNGSSTARKE STRUKTUR:**
Klare Unternehmensziele und Organisationsstrukturen optimieren den Ressourceneinsatz.
- 3. PROZESSOPTIMIERUNG:**
Präzise Arbeitsabläufe, Tätigkeitsprofile und Verantwortlichkeiten verbessern das Ergebnis.
- 4. STEIGERUNG DES MITARBEITERPOTENZIALS:**
Identifikation mit den Unternehmenswerten fördert selbstständiges Handeln, verbindet und führt zu hoch motivierten Mitarbeitern.
- 5. SICHTBARE KOMMUNIKATION:**
Authentizität nach außen entsteht durch gelebte Werte im Unternehmen.
- 6. FLEXIBILITÄT UND INNOVATIONSGEIST:**
Trends beobachten und flexible Arbeitswelten gestalten, die Innovation und Weiterentwicklung ermöglichen.



CEO, Dr. Kari Kapsch, dazu im Gespräch mit Andreas Gnesda, teamgnesda:

Wir wollen weiter auf Erfolgskurs bleiben und dazu gehört auch, dass wir im Unternehmen selbst ein innovatives und weltoffenes Klima schaffen. Wir wollen die Innovationskraft des Unternehmens somit auch im Erscheinungsbild darstellen. Transparenz, der Anspruch an Leadership und interdisziplinäres Arbeiten sind Charakteristika eines modernen Unternehmens. Mit einer neuen office policy schaffen wir intern die Voraussetzung, Raum und Fläche in die Arbeitsprozesse einfließen zu lassen und abteilungs-, aber auch funktionspezifisches Zusammenarbeiten zu fördern.

NEXT MOVE

DER ENTSCHIEDENDE
SCHRITT ZUM ERFOLG



NEXT MOVE
ERFOLGT
IN ZWEI PROZESSEN:

- CORPORATE ANALYSIS
- CORPORATE EMPOWERMENT

„CORPORATE ANALYSIS“ ermittelt den Ist-Zustand des Unternehmens in Bezug auf Innen- und Außenwahrnehmung.

„CORPORATE EMPOWERMENT“ zeigt Unternehmen neue Wege, um ihr Potenzial voll auszuschöpfen und bessere Ergebnisse zu erzielen.

CORPORATE ANALYSIS

ERFOLG SPIEGELT SICH IN ALLEN EBENEN.

ES WERDEN ESSENTIELLE TEILBEREICHE DES UNTERNEHMENS ANALYSIERT. DABEI ENTSTEHT EIN BILD, DAS DEN AKTUELLEN STATUS WIDERSPIEGELT. WIE DURCHGÄNGIG IST DAS UNTERNEHMENSLEITBILD IN ALLEN EBENEN VERANKERT? GIBT ES EINE DISKREPANZ ZWISCHEN „WUNSCHBILD“ UND DER WAHRNEHMUNG BEI MITARBEITERN UND DER ÖFFENTLICHKEIT? DIESE FRAGEN BEANTWORTET DAS „TEAMGNESDA UNTERNEHMENSMODELL“.

teamgnesda UNTERNEHMENS-MODELL:

Das teamgnesda Unternehmensmodell fasst die wichtigsten Unternehmensbereiche in „Corporate Mission“, „Corporate Behaviour“, „Corporate Communication“, „Corporate Structure“, „Corporate Space“ und „Corporate Design“ zusammen. Alle Teile müssen optimal aufeinander abgestimmt sein und sowohl nach innen als auch nach außen ein durchgängiges Bild ergeben.



Corporate Analysis AUSZUG AUS DER TOOLBOX:

- **SOCIAL FORECASTING:** Wir wenden diese Crowdsourcing Methode sehr gerne an, wenn latent vorhandenes und verteiltes Wissen im Unternehmen genutzt werden kann, um die Qualität von Entscheidungsfindungen zu verbessern.
- **EIGENLAND:** Eine sehr mächtige Methode, spielerisch und schnell einen aktuellen Status der relevanten Kenngrößen einer Organisation zu bekommen. Mit den so identifizierten Potenzialen können wirksame Maßnahmen für den weiteren Weg abgeleitet werden.
- **SYSTEMISCHES teamgnesda BRETT:** Manchmal hilft es bei der Lösungsfindung einfach die Perspektive zu wechseln - mit dem systemischen teamgnesda Brett ist das unkompliziert und schnell möglich.
- **teamgnesda ONLINE PLATTFORM:** Wir nutzen die teamgnesda Online Plattform für vielfältige Interaktionen, Abfragen und zur schnellen Kommunikation mit den Menschen in der Organisation unserer Kunden.
- **teamgnesda PICTURE BOARD:** In teamgnesda Workshops nutzen wir unterschiedliche, analoge Instrumente, um „beide Gehirnhälften“ anzusprechen. Das teamgnesda Picture Board ist ein Instrument, mit dem die Qualität der erzielten Ergebnisse signifikant besser und nachhaltiger ausfällt.

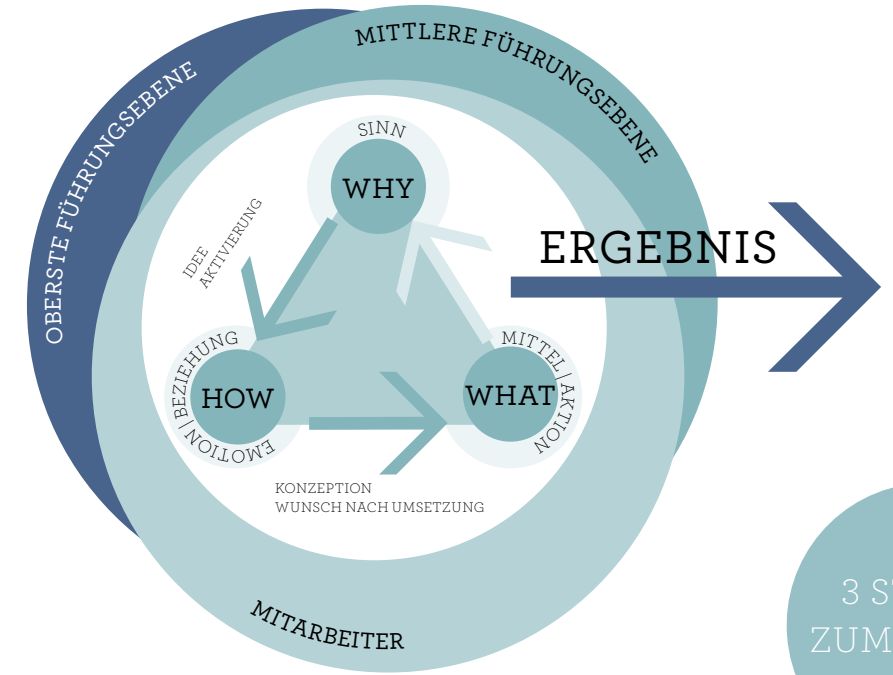
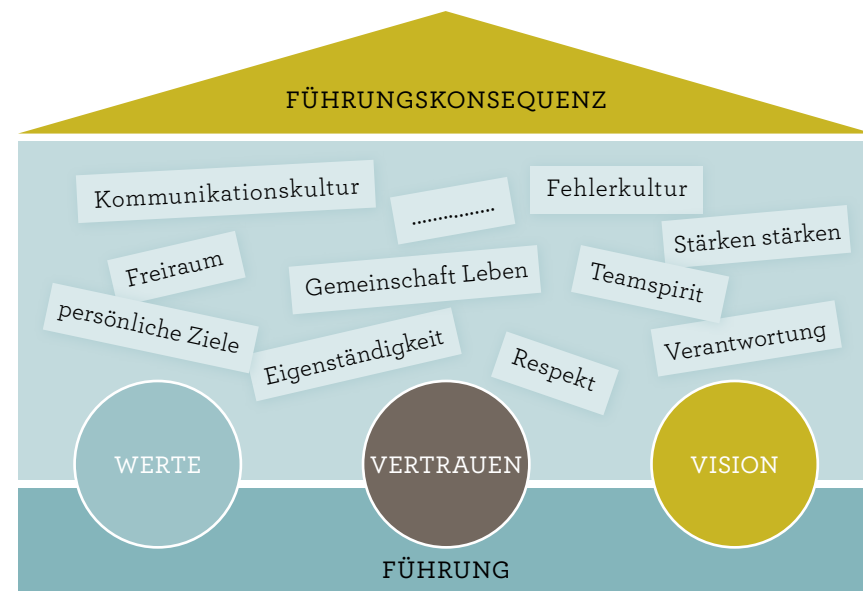


CORPORATE EMPOWERMENT DER WEG FÜHRT WEITER ZUM ERFOLG

BEIM „CORPORATE EMPOWERMENT“ ZEIGEN WIR MIT DEM **teamgnesda** ZUSAMMENARBEITSMODELL UND DEM **teamgnesda** VORGEHENSMODELL WICHTIGE TOOLS, MIT DENEN WIR DAS FUNDAMENT DES UNTERNEHMENS FESTIGEN UND CHANGE MANAGEMENT EFFIZIENT UMSETZEN.

teamgnesda ZUSAMMENARBEITSMODELL

Zukünftig werden vor allem die Mitarbeiter und die Art der Zusammenarbeit einen essentiellen Faktor für den Erfolg eines Unternehmens ausmachen. Die Basis dafür stellen die definierten und gelebten Werte des Unternehmens, Vertrauen im Umgang miteinander und im Umgang mit Kunden und Lieferanten und die Vision des Unternehmens dar. Als Klammer darüber steht Führung mit der notwendigen Konsequenz. Dazwischen liegen wichtige Aspekte in Bezug auf soziale Interaktion und Selbstverwirklichung.



teamgnesda VORGEHENSMODELL

Change- und Kommunikationsarbeit stehen seit vielen Jahren im Fokus unserer Projekte. Die Zusammenarbeit mit der Sozial- und Neurowissenschaft sowie quantenphysikalische Erkenntnisse führten zur Entwicklung des **teamgnesda** Vorgehensmodells. Eigentlich ist es ganz einfach. Jedes Unternehmen, jedes Projekt, jede Aktivität muss einen Sinn haben. Der Sinn kann sich in knallharten operationalen Zielen, KPIs aber auch in sinnstiftenden Vorhaben artikulieren. Über die emotionale Ebene, die Verhaltensebene erfolgt die Aktivierung. In einer Gruppe, in einem Unternehmen wird Stimmung für die Sinnverwirklichung und die Zielerreichung gemacht. Daraus entsteht der Wunsch zur Umsetzung. Zur Zielerreichung müssen nur noch die notwendigen Mittel und Ressourcen zur Verfügung gestellt werden.

DREI STUFEN bestimmen unser Vorgehen: die sinnverwirklichende Ebene, die emotionale Ebene und die rationale Ebene garantieren den Erfolg und die Nachhaltigkeit in der Umsetzung. Diese Prozessschleife wird mit der obersten Entscheidungsebene, dem Management und den Mitarbeitern gezogen. Das „teamgnesda Vorgehensmodell“ wird in allen Unternehmenshierarchien verankert.



Dr. Robin Rumler – Pfizer Österreich: Die Miteinbeziehung der Mitarbeiter bei der Umsetzung des Konzeptes ist für eine erfolgreiche Implementierung unerlässlich. Bewährt hat sich ein Change Management Team, das sowohl Kollegen als auch das Management auf diesem Weg der Veränderung begleitet. Sorgen, Ängste und organisatorische Herausforderungen im Hinblick auf Büroorganisation sind ernst zu nehmen. Wir haben versucht, schon in der Planungsphase so viele Bedürfnisse wie möglich zu identifizieren und gemeinsame Lösungen zu entwickeln. Eine externe Beratung hinzuzuziehen hat sich ebenfalls positiv ausgewirkt. Das Know-How in Bezug auf Planung, Bau, Organisation, Umzugsmanagement, etc. ist in den meisten Unternehmen nicht vorhanden. Am wichtigsten jedoch ist die gezielte persistierende und transparente Kommunikation an die Mitarbeiter.

NEXT SPACES

DIE REISEROUTE
ZUM ERFOLG



Referenz Mondi © Julia Grandegger | Konzept und Umsetzung von dreiform GmbH/Köln

NEXT SPACES GUTE REISE!

Auf der Grundlage der Ergebnisse von „Next Move“ entwickeln wir **neue Arbeitswelten**, die optimal auf die Unternehmenssituation abgestimmt sind. Wie Menschen miteinander kommunizieren, wie Organisationen aufgebaut sind und wie ein Unternehmen und eine Marke nach außen hin wirken will und wahrgenommen werden soll, bestimmen zahlreiche Faktoren. Alle diese Faktoren spielen eine wichtige Rolle in der Umsetzung auf Fläche und Immobilie.

Gehen Sie mit uns den nächsten Schritt von „Corporate Empowerment“ zu „Next Spaces“.



© Fordia, Manuaz Prusaczyk



NEXT SPACES DEN RICHTIGEN PLATZ FINDEN

TEAMGNESDA HAT PROTOTYPEN FÜR „NEXT SPACES“ ENTWICKELT, DIE GESELLSCHAFTLICHE UND STRUKTURELLE ASPEKTE AUS UNTERSCHIEDLICHEN KULTUREN UND SOZIALRÄUMEN AUFNEHMEN UND DIESE IN „BÜRO“ UMSETZEN.

Next Spaces WO FINDEN SIE SICH WIEDER?

- Bazar
- Marktplatz
- Theaterbühne
- Meander, Ökosystem
- Wabe
- afrikanisches Dorf
- Weide

BEISPIEL BAZAR:

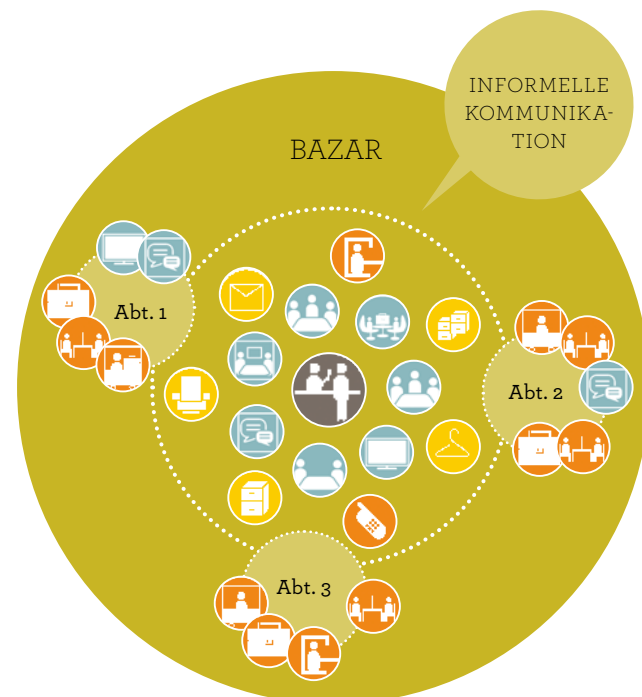
Der Bazar fungiert als Handelsplatz, wo Angebot und Nachfrage aufeinandertreffen. Anders als auf einem Marktplatz herrscht hier eine strenge Ordnung und Hierarchie. Branchen treten im Verbund auf.

WER FÜHLT SICH WOHL IM BAZAR?

...Unternehmen, die weder Konkurrenz noch emotionalen Austausch und Diskussionen scheuen. Sie sind gute Gastgeber, Netzwerken und soziales Engagement haben einen hohen Stellenwert. Respekt und Achtung von Tradition sind essentiell. Der Schutz, den das Dach des Unternehmens bietet, wird von allen Mitarbeitern sehr geschätzt. Hervorragende Qualität ist ein USP des Unternehmens.

MÖGLICHE BÜROSTRUKTUR:

Im Bazar wird in kleinen Gruppen zusammengearbeitet, die sich aufgabenspezifisch definieren. Die Verbindung bilden Gemeinschaftsflächen, die sowohl der Arbeitsunterstützung als auch der informellen Kommunikation dienen.



DAS REISETAGEBUCH FASST ALLES ZUSAMMEN – SICHTBARE ERGEBNISSE

NIEMAND KANN HEUTE DIE ZUKUNFT VORAUSSAGEN – DAZU IST UNSERE WELT ZU KOMPLEX GEWORDEN. ABER WIR KÖNNEN TRENDS BEOBACHTEN UND DAS „HEUTE“ SO FLEXIBEL GESTALTEN, DASS DIE VERÄNDERUNGEN VON „MORGEN“ DARIN PLATZ HABEN.

ERFOLGE
KANN MAN
SPÜREN UND
MESSEN.

EMOTIONAL SIND WIR IN „NEXT SPACES“ ANGEKOMMEN, WENN

- wir Lust auf Erfolg bekommen haben
- die Mitarbeiter eine ganz neue Beziehung zum Unternehmen entwickelt haben
- wir jetzt durch dick und dünn gehen
- unsere Mitarbeiter die positive Atmosphäre im Büro spüren und motiviert sind
- Kommunikation auf vielen Ebenen stattfindet
- Flexibilität möglich ist
- alle Arbeitsbereiche optimal auf die entsprechenden Tätigkeitsbereiche abgestimmt sind

MESSBARE ERFOLGE KANN MAN ERKENNEN, WENN

- mindestens 80% der Mitarbeiter die Vision und Mission kennen
- alle Mitarbeiter sich mit den Werten des Unternehmens identifizieren können
- die Office Policy für alle gängigen Bereiche spezifiziert, dokumentiert und an die Mitarbeiter kommuniziert ist
- die Charta des Unternehmens den Mitarbeitern bekannt ist
- es für jede Zielgruppe entsprechende Kommunikationskanäle und -methoden gibt
- der Umsatz wächst und der Gewinn steigt
- Corporate Design Vorgaben dokumentiert sind
- die Burn-Out Rate sinkt
- sich die Fluktuationsrate verringert
- der Mitarbeiter-Zufriedenheits-Index steigt (Employee Engagement)
- sich qualifizierte Interessenten blind bewerben, weil der Ruf des Unternehmens am Markt für Mitarbeiterzufriedenheit steht
- die Anzahl der Krankenstandstage sinkt



Peter Baldauf – Canon:
Besonderes Augenmerk haben wir darauf gelegt, dass notwendige Kommunikation möglichst ungehindert, barrierefrei und an möglichst vielen Orten fließen kann. Aus dieser Notwendigkeit sind unsere Konzepte für die Großraumbesiedelung, Funktions- und Sozialbereiche wie Meeting Bereiche, Focus Points, Coffee Corners und Restaurant mit Terrasse entstanden. Eine weitere Forderung war die, nach großer Flexibilität für laufend notwendige organisatorische Veränderungen, die sich sowohl in der Besiedelung als auch in technischen Details wie Verkabelung oder Beleuchtung widerspiegelt.



Referenz Canon

NEXT WOW

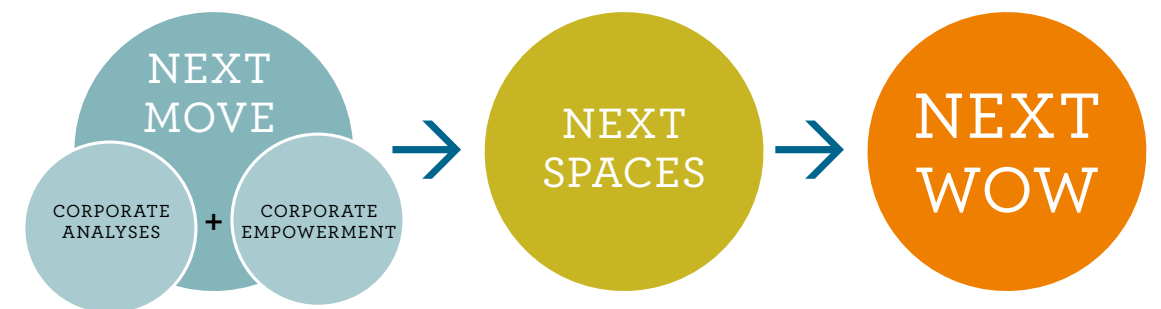
DAS REISEZIEL
IST ERREICHT ...



Referenz Campus WU

NEXT WOW ... VIEL ERFOLG!

Gehen wir den Weg gemeinsam. Wir entwickeln auf der Grundlage von **Next Move** (Positionierung, Unternehmenskultur, Wertorientierung) **Next Spaces** (neue Büro- und Arbeitsplatzkonzepte) und schaffen damit **Next WOW** (neue Arbeitswelten).



NEXT WOW
ERFOLGREICH
ANGEKOMMEN

...

Johannes Nejedlik, Geschäftsführer KSV 1870:

Wie haben Sie Ihre eigenen Mitarbeiter in den ganzen Planungs- und Umzugsprozess integriert?

Wir haben unsere Mitarbeiter selbstverständlich so bald als möglich von unseren Plänen informiert und in die Belegungsplanung miteingebunden. Dafür wurden so genannte Business Group Champions ausgewählt, die gleichzeitig die Kommunikation an alle anderen Mitarbeiter gewährleistet haben.



DI Irene Fromwald, Manager Quality, Safety, Technical & Environmental Affairs Admin Services, 3M Österreich:

Wie hat sich das Kommunikationsverhalten der Mitarbeiter durch die offen gestalteten Räume verändert?

Die Kommunikation unter den Mitarbeitern hat sich deutlich verbessert. Im alten 3M Büro waren wir noch auf drei verschiedene Bauteile aufgeteilt. Jetzt sind alle Mitarbeiter auf einem Geschoss untergebracht und treffen sich sehr gerne in den Café-Corners, die extra für den gemütlichen und informellen Austausch konzipiert wurden.

Peter J. Oswald, CEO Mondi Europe & International, über die neu entstandenen Themenräume – von der Karibik über „Indoor Garden“ bis hin zum Multimediaraum – die einerseits als Rückzugszone und andererseits als Ort der Begegnung genutzt werden können:

„Wichtig ist für uns, eine interessante Arbeitsatmosphäre zu schaffen, die unsere Unternehmenskultur erlebbar macht. Das Bürokonzert ist bewusst so gestaltet, dass die Räume zum Dialog und interdisziplinären Arbeiten einladen.“



teamgnesda

Gnesda Real Estate & Consulting GmbH
A-1060 Wien
Lehargasse 11

T +43 1 486 70 70
F +43 1 486 70 70 - 70
office@teamgnesda.at
www.teamgnesda.com